

## Herzdiagnostik Myokardszinigraphie

Herzuntersuchung sicher und zielgenau



Bei einer koronaren Herzerkrankung ist der **Nachweis einer Minderdurchblutung** (Ischämienachweis) der Angelpunkt der Diagnostik. Durch eine frühzeitige Diagnose ermöglichen wir unseren Patientinnen und Patienten eine optimale Therapie.

Wir führen die Myokardszintigraphie (Herzsintigraphie) mit einer volldigitalen Herz-SPECT-Halbleiterkamera durch. Diese neue digitale Herzkamera auf höchstem technischem Standard hat eine doppelt so hohe Auflösung und eine zehnmals höhere Empfindlichkeit als ältere Modelle.

### Vorteile für unsere Patientinnen und Patienten

- höchste Genauigkeit
- kurze Aufnahmezeit
- verringerte Strahlung

## Alles auf einen Blick

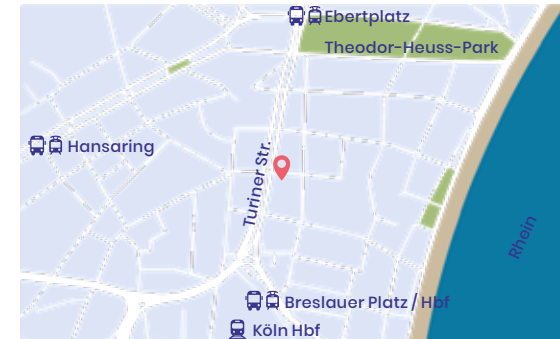
Das Fachgebiet Nuklearmedizin bietet mit seiner **mehr als 50-jährigen Erfahrung** in der Forschung und klinischen Anwendung zahlreiche, gut etablierte Untersuchungs- und Behandlungsverfahren.

In unserer nuklearmedizinischen Abteilung bieten wir Ihnen ein **breites diagnostisches Spektrum**. Erfahrene Fachärzte, modernste Geräte und profunde, schnelle Ergebnisse geben Ihnen **höchstmögliche Sicherheit**. Das ist unser Anspruch.

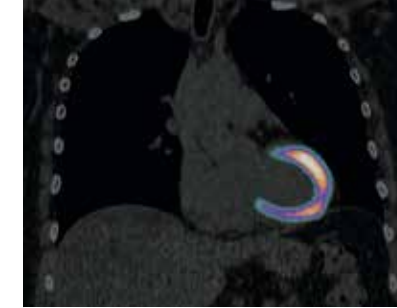
### Vorteile der Nuklearmedizin

- *Schnelle Termine*
- *Minimale Strahlendosis für maximale Sicherheit*
- *Schnelle Untersuchungsergebnisse für optimale Behandlung*
- *Diagnostik durch erfahrene Fachärzte*
- *Sympathische Betreuung durch unser Team*
- *Hochleistungsgeräte auf aktuellem Stand der Technik*

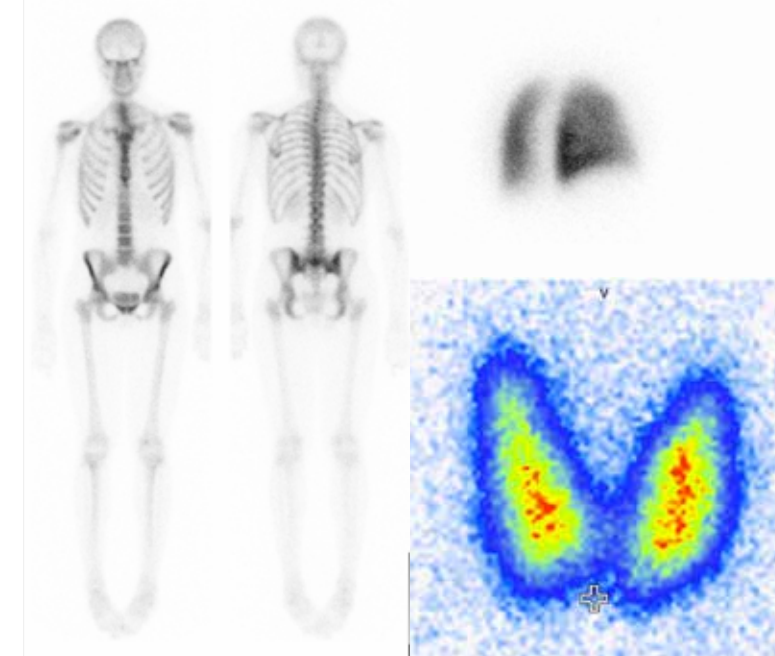
### Anfahrt MVZ CDT Strahleninstitut Köln



- Zentral in Köln an der Turiner Straße 2
- Unmittelbare Nähe zum Hauptbahnhof
- Mit öffentlichen Verkehrsmitteln und PKW gut zu erreichen



CDT CENTRUM  
FÜR DIAGNOSTIK  
UND THERAPIE



MVZ CDT Strahleninstitut GmbH  
Turiner Str. 2  
50668 Köln



## Nuklearmedizin

im MVZ CDT Strahleninstitut Köln

Tel.: 0221 99502-100  
info@strahleninstitut.de  
www.strahleninstitut.de  
Facebook  /Strahleninstitut

### Terminvereinbarung:

Service-Center  
Tel.: **0221 99 502 100**  
Mo - Do: 7.00 - 18.00 Uhr  
Freitag: 7.00 - 17.00 Uhr

www.strahleninstitut.de  
Facebook  /Strahleninstitut

## Unsere Nuklearmedizin

Der Schlüssel zu Ihrem Stoffwechsel



UNSER NUKLEARMEDIZIN-TEAM

**Dr. med. Thorsten Pöppel,**  
Facharzt für Nuklearmedizin,  
Leiter der Nuklearmedizin

**Clemens-Martin Spohn,**  
Facharzt für Radiologie und  
Nuklearmedizin

Wir wissen, wie wichtig neben optimalen Abläufen und perfekter Technik auch die persönliche Betreuung unserer Patientinnen und Patienten ist. Deshalb nehmen wir uns Zeit für Sie und Ihre Fragen. Und sorgen dafür, dass Sie sich im Strahleninstitut optimal betreut fühlen können.

### Unser Leistungsspektrum

- Untersuchung des Herzens (Myokardszintigraphie)
- Skelettszintigraphie
- Lungenszintigraphie
- Ösophagus- und Magenentleerungsszintigraphie
- Untersuchung der Nieren (Nierenfunktionsdiagnostik)
- Markierung des Wächterlymphknotens
- Schilddrüsenszintigraphie, einschl. MIBI-Szintigraphie
- Nebenschilddrüsenszintigraphie

### Skelettszintigraphie

Mit einer Skelettszintigraphie können wir den **Stoffwechsel von Knochen und Gelenken** darstellen. Die wichtigsten Gründe für eine Skelettszintigraphie sind die Darstellung von Gelenkentzündungen (= Arthritis), z. B. bei rheumatischen Erkrankungen, die Darstellung von Knochenmetastasen oder einer Gelenksprothesenlockerung.

### Lungenszintigraphie

Die Lungenszintigraphie ermöglicht uns eine **Darstellung der Durchblutung der Lungen**. Der wichtigste Grund für eine Lungenszintigraphie ist die Beurteilung der Lungenfunktion vor einer Lungenoperation.

### Ösophagus- und Magenentleerungsszintigraphie

Die Magenentleerungsszintigraphie setzen wir ein, um eine **verzögerte oder beschleunigte Magenentleerung** beim Vorliegen von verschiedenen Krankheiten zu diagnostizieren.

Die Ösophagusszintigraphie ermöglicht es uns, den **Transport der Nahrung in der Speiseröhre** zu verfolgen und mögliche Störungen aufzudecken.



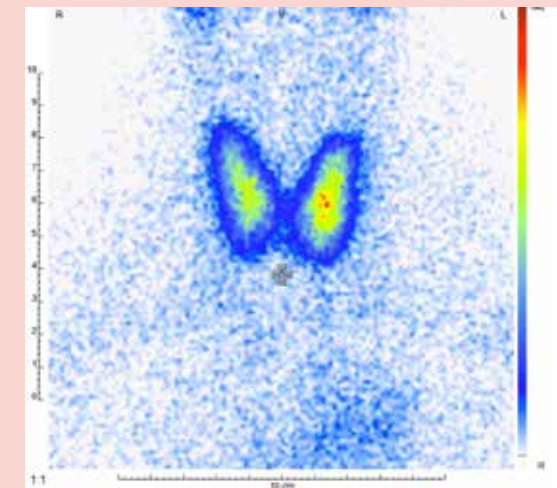
### Schilddrüsendiagnostik

Zur Schilddrüsendiagnostik bieten wir verschiedene Methoden **zur umfassenden Untersuchung Ihrer Schilddrüse** an. Mit Hilfe von Ultraschall / Sonographie, Szintigraphie und Laborwerten können wir so frühzeitig Veränderungen oder Funktionsstörungen der Schilddrüsen feststellen.

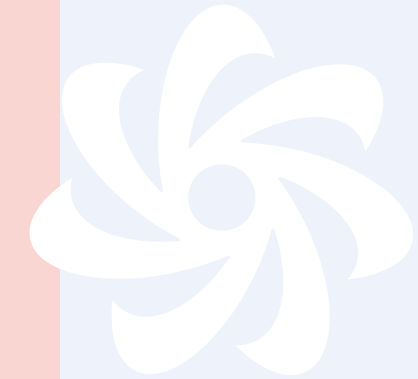
### Nebenschilddrüsenuntersuchung

Mit der Nebenschilddrüsenuntersuchung können wir behandlungsbedürftig vergrößerte Nebenschilddrüsen zuverlässig darstellen. Damit ist eine zielgerichtete Operation des Halses oder falls notwendig des Brustraumes möglich.

**Wir führen ebenfalls Nachsorgeuntersuchungen nach Schilddrüsenkrebs oder Nachkontrollen nach einer Radiojodbehandlung gutartiger Schilddrüsenveränderungen durch.**



Szintigraphie-Aufnahmen der Schilddrüse



### Nierenfunktionsdiagnostik

Die Nierenuntersuchung stellt die **Funktion und den Harnabfluss bis zur Harnblase für beide Nieren** getrennt dar. Die wichtigsten Gründe für eine Nierenuntersuchung sind die Beurteilung der Nierenfunktion und der Nachweis eines Harnabflusshindernisses.

### Markierung des Wächterlymphknotens

Mit der Wächterlymphknotenuntersuchung kann der Wächterlymphknoten **zuverlässig markiert** werden. Der Wächterlymphknoten ist der erste Lymphknoten in einer Kette bzw. einem Netz von Lymphknoten in einer Körperregion, zu dem die Lymphe aus einem bösartigen Tumor hinströmt/abfließt. Damit kann eine genauere Risikoabschätzung bezüglich einer Operation erfolgen.